

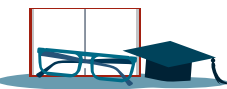
工商管理 / 金融會計 / 旅遊酒店

院校名稱 / 課程名稱	課程特色	學費 / 修讀年期 / 學制	查詢方法
PolyU-SPEED Award Bachelor of Arts (Honours) Scheme in Business	組合課程包括五個範疇：一般商業、財務、人力資源管理、國際商業、營運及供應鏈管理，各範疇學生須修讀最少 60 個學分（當中包括最少 3 個大學核心學科，共 9 個學分）。全日制學生另須完成 300 小時的實習工作。	2 年全日制 每學分 \$2,330	香港理工大學專業進修學院 電話：3400 2828 網址：www.speed-polyu.edu.hk
PolyU-SPEED Award Bachelor of Arts (Honours) in Hospitality Management	課程包括 13 個必修科、4 個選修科及最少 3 個大學核心學科，合共最少 60 個學分。學生另須完成 500 小時的實習工作。	2 年全日制 每學分 \$2,330	香港理工大學專業進修學院 電話：3400 2828 網址：www.speed-polyu.edu.hk
PolyU-SPEED Award Bachelor of Arts (Honours) Scheme in Marketing	組合課程包括四個範疇：市場營銷管理、市場營銷及公共關係、市場營銷及數碼策略、零售企業及服務管理，各範疇學生須修讀最少 60 個學分（當中包括最少 3 個大學核心學科，共 9 個學分）。全日制學生另須完成 300 小時的實習工作。	2 年全日制 每學分 \$2,330	香港理工大學專業進修學院 電話：3400 2828 網址：www.speed-polyu.edu.hk
PolyU-SPEED Award Bachelor of Arts (Honours) in Travel Industry Management	課程包括 13 個必修科、4 個選修科及最少 3 個大學核心學科，合共最少 60 個學分。學生另須完成 500 小時的實習工作。	2 年全日制 每學分 \$2,330	香港理工大學專業進修學院 電話：3400 2828 網址：www.speed-polyu.edu.hk
PolyU-SPEED Award Bachelor of Business Administration (Honours) in Accountancy	課程包括 20 個必修科、2 個選修科及最少 3 個大學核心學科，合共最少 75 個學分。學生另須完成 300 小時的實習工作（3 個實習學分）。	2 年全日制 每學分 \$2,330 實習學分免收費	香港理工大學專業進修學院 電話：3400 2828 網址：www.speed-polyu.edu.hk
PolyU Award Bachelor of Science (Honours) in Convention and Event Management	課程包括 17 個必修科、1 個選修科及最少 3 個大學核心學科，合共最少 61 個學分。學生另須按評核完成指定時數的實習工作。	2 年全日制 每學分 \$2,750 (非本地學生每學分為 \$4,000)	香港理工大學專業進修學院 電話：3400 2828 網址：www.speed-polyu.edu.hk
PolyU Award Bachelor of Science (Honours) in Hotel Management	課程包括 17 個必修科、1 個選修科及最少 3 個大學核心學科，合共最少 61 個學分。學生另須按評核完成指定時數的實習工作。	2 年全日制 每學分 \$2,750 (非本地學生每學分為 \$4,000)	香港理工大學專業進修學院 電話：3400 2828 網址：www.speed-polyu.edu.hk
PolyU Award Bachelor of Science (Honours) in Tourism Management	課程包括 17 個必修科、1 個選修科及最少 3 個大學核心學科，合共最少 61 個學分。學生另須按評核完成指定時數的實習工作。	2 年全日制 每學分 \$2,750 (非本地學生每學分為 \$4,000)	香港理工大學專業進修學院 電話：3400 2828 網址：www.speed-polyu.edu.hk
Northumbria University, UK Bachelor of Art (Honours) in Business Management	課程包括 6 個必修科。	2 年兼讀制 \$75,000	香港理工大學專業進修學院 電話：3400 2828 網址：www.speed-polyu.edu.hk
Northumbria University, UK Bachelor of Art (Honours) in Human Resource Management	課程包括 6 個必修科。	2 年兼讀制 \$75,000	香港理工大學專業進修學院 電話：3400 2828 網址：www.speed-polyu.edu.hk



工商管理 / 金融會計 / 旅遊酒店

院校名稱 / 課程名稱	課程特色	學費 / 修讀年期 / 學制	查詢方法
HKU SPACE International College 及 University of London International Programmes 倫敦大學國際課程 (Lead College: London School of Economics and Political Science (LSE)) 倫敦政治經濟學院 BSc Accounting and Finance 資歷級別: 5 登記號碼: 13/000446/L5 有效期: 01/09/2013 至 31/08/2021 * 課程獲香港學術及職業評審局批准成為「已經評審之專上學院課程」	課程內容由 LSE 制定和評核。倫敦政治經濟學院於 2015/16 年度 QS 世界大學排名中名列第 35 位，與 HKU 並列於世界排名首 100 位，並於 2015 年度 QS 世界大學的「會計及金融」學科排名中名列第 5 位。學位由倫敦大學頒授，設榮譽 (Honours) 等級。	全日制 獲學分豁免後可於最快 2 年內完成課程 整個課程學費: (2 至 3 年) \$107,200 - \$160,800 (繳交 HKU SPACE) GBP2,932 - 4,208 (繳交倫敦大學) \$3,395 - \$4,961 (繳交香港考試及評核局) 另須繳交 GBP84 予倫敦大學作報名費 設有獎學金	HKU SPACE 國際學院 (IC) 電話: 2910 7611 網址: http://hkuspace.hku.hk/ic
HKU SPACE International College 及 University of London International Programmes 倫敦大學國際課程 (Lead College: London School of Economics and Political Science (LSE)) 倫敦政治經濟學院 BSc Banking and Finance 資歷級別: 5 登記號碼: 13/000448/L5 有效期: 01/09/2013 至 31/08/2021 * 課程獲香港學術及職業評審局批准成為「已經評審之專上學院課程」	課程內容由 LSE 制定和評核。倫敦政治經濟學院於 2015/16 年度 QS 世界大學排名中名列第 35 位，與 HKU 並列於世界排名首 100 位。學位由倫敦大學頒授，設榮譽 (Honours) 等級。	全日制 獲學分豁免後可於最快 2 年內完成課程 整個課程學費: (2 至 3 年) \$107,200 - \$160,800 (繳交 HKU SPACE) GBP2,932 - 4,208 (繳交倫敦大學) \$3,395 - \$4,961 (繳交香港考試及評核局) 另須繳交 GBP84 予倫敦大學作報名費 設有獎學金	HKU SPACE 國際學院 (IC) 電話: 2910 7611 網址: http://hkuspace.hku.hk/ic
HKU SPACE International College 及 University of London International Programmes 倫敦大學國際課程 (Lead College: London School of Economics and Political Science (LSE)) 倫敦政治經濟學院 BSc Economics and Management 資歷級別: 5 登記號碼: 13/000312/L5 有效期: 01/09/2012 至 31/08/2021 * 課程獲香港學術及職業評審局批准成為「已經評審之專上學院課程」	課程內容由 LSE 制定和評核。倫敦政治經濟學院於 2015/16 年度 QS 世界大學排名中名列第 35 位，與 HKU 並列於世界排名首 100 位，並於 2015 年度 QS 世界大學的「經濟及計量經濟學」學科排名中名列第 4 位。學位由倫敦大學頒授，設榮譽 (Honours) 等級。	全日制 獲學分豁免後可於最快 2 年內完成課程 整個課程學費: (2 至 3 年) \$107,200 - \$160,800 (繳交 HKU SPACE) GBP2,932 - 4,208 (繳交倫敦大學) \$3,395 - \$4,961 (繳交香港考試及評核局) 另須繳交 GBP84 予倫敦大學作報名費 設有獎學金	HKU SPACE 國際學院 (IC) 電話: 2910 7611 網址: http://hkuspace.hku.hk/ic



工商管理 / 金融會計 / 旅遊酒店

院校名稱 / 課程名稱	課程特色	學費 / 修讀年期 / 學制	查詢方法
<p>HKU SPACE International College 及 University of London International Programmes 倫敦大學國際課程 (Lead College: London School of Economics and Political Science (LSE)) 倫敦政治經濟學院 BSc Business and Management 資歷級別: 5 登記號碼: 14/000004/L5 有效期: 01/09/2014 至 31/08/2018</p> <p>* 課程獲香港學術及職業評審局批准成為「已經評審之專上學院課程」</p>	<p>課程內容由 LSE 制定和評核。倫敦政治經濟學院於 2015/16 年度 QS 世界大學排名中名列第 35 位，與 HKU 並列於世界排名首 100 位。學位由倫敦大學頒授，設榮譽 (Honours) 等級。</p>	<p>全日制 於 3 年內完成課程 整個課程學費: (3 年) \$160,800 (交 HKU SPACE) GBP4,208 (繳交倫敦大學) \$4,961 (繳交香港考試及評核局) 另須繳交 GBP84 予倫敦大學作報名費 設有獎學金</p>	<p>HKU SPACE 國際學院 (IC) 電話: 2910 7611 網址: http://hkuspace.hku.hk/ic</p>
<p>HKU SPACE International College 及 University of Plymouth 普理茅斯大學 Bachelor of Science (Honours) Business Management (榮譽) 理學士 資歷級別: 5 登記號碼: 15/000945/L5 有效期: 01/09/2015 至 31/08/2019</p> <p>* 課程獲香港學術及職業評審局批准成為「已經評審之專上學院課程」</p>	<p>學位由普理茅斯大學頒授。英國普理茅斯大學在 2014 年 The Guardian 英國大學排名中名列第 47 位。</p>	<p>全日制 獲學分豁免後可於 18 個月內完成課程 \$94,200 (分 3 期繳交) 設有獎學金</p>	<p>HKU SPACE 國際學院 (IC) 電話: 2867 8462 網址: http://hkuspace.hku.hk/ic</p>
<p>HKU SPACE International College 及 Edinburgh Napier University 愛丁堡龍比亞大學 Bachelor of Arts (with Honours) in Financial Services 金融服務 (榮譽) 文學士 資歷級別: 5 登記號碼: 14/002875/L5 有效期: 01/09/2014 至 31/08/2018</p> <p>* 課程獲香港學術及職業評審局批准成為「已經評審之專上學院課程」</p>	<p>學位由愛丁堡龍比亞大學頒授。學位獲香港財務策劃師學會 (IFPHK) 認可，畢業生可報考 AFPTM 資格認證考試 (Associate Financial Planner Certification Examination)。</p>	<p>全日制 獲學分豁免後可於 1.5 年內完成課程 \$110,000 (分四期繳交) 設有獎學金</p>	<p>HKU SPACE 國際學院 (IC) 電話: 2867 8468 網址: http://hkuspace.hku.hk/ic</p>



工商管理 / 金融會計 / 旅遊酒店

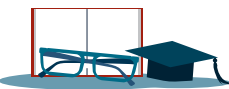
院校名稱 / 課程名稱	課程特色	學費 / 修讀年期 / 學制	查詢方法
HKU SPACE International College 及 University of Hull 英國赫爾大學 Bachelor of Arts (Hons) Marketing and Management 市場及管理學 (榮譽) 文學士 資歷級別: 5 登記號碼: 15/002105/L5 有效期: 01/09/2015 至 31/08/2019 * 課程獲香港學術及職業評審局批准成為「已經評審之專上學院課程」	學位由赫爾大學頒授。畢業生符合指定工作經驗要求，可申請成為香港市務學會 (HKIM) 會員；並可申請修讀英國特許市務學會 (CIM) 的 Chartered Postgraduate Diploma in Marketing Programmes 或 HKU SPACE 的市場學深造文憑。	全日制 獲學分豁免後可於 3 個學期內完成課程 每單元學費: \$12,300 (共 9 個單元) 設有獎學金	HKU SPACE 國際學院 (IC) 電話: 2910 7619 網址: http://hkuspace.hku.hk/ic
HKU SPACE International College 及 University of Hull 英國赫爾大學 Bachelor of Arts (Hons) Marketing 市場學 (榮譽) 文學士 資歷級別: 5 登記號碼: 15/002103/L5 有效期: 01/09/2015 至 31/08/2019 * 課程獲香港學術及職業評審局批准成為「已經評審之專上學院課程」	學位由赫爾大學頒授。畢業生符合指定工作經驗要求，可申請成為香港市務學會 (HKIM) 會員；並可申請修讀英國特許市務學會 (CIM) 的 Chartered Postgraduate Diploma in Marketing Programmes 或 HKU SPACE 的市場學深造文憑。	全日制 獲學分豁免後可於 3 個學期內完成課程 每單元學費: \$12,300 (共 9 個單元) 設有獎學金	HKU SPACE 國際學院 (IC) 電話: 2910 7619 網址: http://hkuspace.hku.hk/ic
HKU SPACE International College 及 The University of Hull 赫爾大學 BSc (Hons) Accounting 會計學 (榮譽) 理學士 資歷級別: 5 登記號碼: 15/002107/L5 有效期: 01/09/2015 至 31/08/2019 * 課程獲香港學術及職業評審局批准成為「已經評審之專上學院課程」	學位由赫爾大學頒授。赫爾大學商學院同時獲得兩項國際權威認證 (AACSB 及 AMBA)。學院教學質素亦被英國高等教育質量保證機構評為「優秀」。	全日制 獲學分豁免後可於 3 個學期內完成課程 每單元學費: \$12,300 (共 9 個單元) 可申請政府持續進修基金 設有獎學金	HKU SPACE 國際學院 (IC) 電話: 2867 8407 網址: http://hkuspace.hku.hk/ic
HKU SPACE International College 及 University of Plymouth 英國普理茅斯大學 Bachelor of Science (Honours) Tourism Management 旅遊業管理 (榮譽) 理學士 資歷級別: 5 登記號碼: 15/000953/L5 有效期: 01/09/2015 至 31/08/2019 * 課程獲香港學術及職業評審局批准成為「已經評審之專上學院課程」	學位由普理茅斯大學頒授。在旅遊、酒店、運輸及旅運教學方面，普理茅斯大學 2014 年 The Guardian 英國大學排名中名列 10 位。課程內容專業及實用。演講課堂由英國教授赴港親自教授，學習海外的商業個案，加強國際化視野。學生可於暑假期間到英國普理茅斯大學上課及體驗校園生活。	全日制 獲學分豁免後可於 18 個月內完成課程 整個課程學費: \$94,200 (分 3 期繳交) 設有獎學金	HKU SPACE 國際學院 (IC) 電話: 2520 4607 網址: http://hkuspace.hku.hk/ic



院校名稱 / 課程名稱	課程特色	學費 / 修讀年期 / 學制	查詢方法
HKU SPACE International College 及 University of Plymouth 英國普理茅斯大學 Bachelor of Science (Honours) Hospitality Management 款客業管理 (榮譽) 理學士 資歷級別: 5 登記號碼: 15/000949/L5 有效期: 01/09/2015 至 31/08/2019 * 課程獲香港學術及職業評審局批准成為「已經評審之專上學院課程」	學位由普理茅斯大學頒授。在旅遊、酒店、運輸及旅運教學方面，普理茅斯大學 2014 年 The Guardian 英國大學排名中名列 10 位。課程內容專業及實用。演講課堂由英國教授赴港親自教授，學習海外的商業個案，加強國際化視野。學生可於暑假期間到英國普理茅斯大學上課及體驗校園生活。	全日制 獲學分豁免後可於 18 個月內完成課程 整個課程學費: \$94,200 (分 3 期繳交) 設有獎學金	HKU SPACE 國際學院 (IC) 電話: 2520 4607 網址: http://hkuspace.hku.hk/ic
HKU SPACE International College 及 Edinburgh Napier University 英國愛丁堡龍比亞大學 Bachelor of Arts (with Honours) in Festival and Event Management 節日及項目管理 (榮譽) 文學士 資歷級別: 5 登記號碼: 13/000630/L5 有效期: 01/09/2013 至 31/08/2018 Bachelor of Arts in Festival and Event Management 節日及項目管理文學士 資歷級別: 5 登記號碼: 13/000632/L5 有效期: 01/09/2013 至 31/08/2018 * 課程獲香港學術及職業評審局批准成為「已經評審之專上學院課程」	學位由愛丁堡龍比亞大學頒授。課程讓學生掌握如何規劃、設計、推廣、經營和發展節慶活動，以及如何透過籌辦這些節慶活動促進經濟與社會發展；切合香港對策劃大型節慶活動專業人才的需求。	全日制 獲學分豁免後可於 2 年內完成課程 整個課程學費: \$109,800 (分 4 期繳交) 設有獎學金	HKU SPACE 國際學院 (IC) 電話: 2867 8408 網址: http://hkuspace.hku.hk/ic
VTC SHAPE 及 Coventry University BA (Hons) Accountancy (Reg. No.: 251559) #	課程獲香港學術及職業評審局評定為資歷架構第五級，即等同本地大學學位資歷。部分合資格科目可獲特許公認會計師公會 (ACCA) 考卷豁免	14 個月兼讀制 \$63,600 可申請政府持續進修基金 (CEF) 可申請免入息審查貸款計劃 (NLS)	VTC 才晉高等教育學院 (SHAPE) 電話: 2595 2771 網址: www.shape.edu.hk
VTC SHAPE 及 University of Northumbria at Newcastle BA (Hons) Finance and Investment Management (Reg. No.: 251937) #	課程獲香港學術及職業評審局評定為資歷架構第五級，即等同本地大學學位資歷。課程包括 5 個必修科及 1 個 Professional Project	1 年全日制 \$70,600 可申請專上學生資助計劃 (FASP) 可申請免入息審查貸款計劃 (NLS)	VTC 才晉高等教育學院 (SHAPE) 電話: 2595 2771 網址: www.shape.edu.hk
VTC SHAPE 及 Coventry University BA (Hons) Business Administration (Reg. No.: 251732) #	課程獲香港學術及職業評審局評定為資歷架構第五級，即等同本地大學學位資歷。課程包括 7 個必修科，並由英國及本地導師任教	14 個月兼讀制 \$63,600 可申請政府持續進修基金 (CEF) 可申請免入息審查貸款計劃 (NLS)	VTC 才晉高等教育學院 (SHAPE) 電話: 2595 2771 網址: www.shape.edu.hk
VTC SHAPE 及 Sheffield Hallam University BSc (Hons) Business and Finance (Reg. No.: 252134) #	課程獲香港學術及職業評審局評定為資歷架構第五級，即等同本地大學學位資歷。課程包括 6 個必修科	1 年全日制 \$68,100 可申請政府持續進修基金 (CEF) 可申請專上學生資助計劃 (FASP) 可申請免入息審查貸款計劃 (NLS)	VTC 才晉高等教育學院 (SHAPE) 電話: 2595 2771 網址: www.shape.edu.hk

* 個別僱主可酌情決定是否承認該課程可令學員獲取的任何資格

有關課程資料 / 資歷架構級別、資歷名冊登記號碼及登記有效期限，請瀏覽資歷名冊網頁 (www.hkqr.gov.hk) 或 SHAPE 網頁。



工商管理 / 金融會計 / 旅遊酒店

院校名稱 / 課程名稱	課程特色	學費 / 修讀年期 / 學制	查詢方法
VTC SHAPE 及 Sheffield Hallam University BA (Hons) Business and Human Resource Management (Reg. No. : 252133) #	課程獲香港學術及職業資歷評審局評定為資歷架構第五級，即等同本地大學學位資歷。課程包括 6 個必修科	1 年全日制 \$68,100 可申請政府持續進修基金 (CEF) 可申請專上學生資助計劃 (FASP) 可申請免入息審查貸款計劃 (NLS)	VTC 才晉高等教育學院 (SHAPE) 電話：2595 2771 網址：www.shape.edu.hk
VTC SHAPE 及 Sheffield Hallam University BA (Hons) Business Management (Reg. No. : 252135) #	課程獲香港學術及職業資歷評審局評定為資歷架構第五級，即等同本地大學學位資歷。課程包括 6 個必修科	1 年全日制 \$68,100 可申請政府持續進修基金 (CEF) 可申請專上學生資助計劃 (FASP) 可申請免入息審查貸款計劃 (NLS)	VTC 才晉高等教育學院 (SHAPE) 電話：2595 2771 網址：www.shape.edu.hk
VTC SHAPE 及 University of Central Lancashire BA (Hons) Advertising and Marketing Communications (Reg. No. : 252131) #	課程獲香港學術及職業資歷評審局評定為資歷架構第五級，即等同本地大學學位資歷。課程包括 6 個必修科	9 個月全日制 \$66,000 可申請專上學生資助計劃 (FASP) 可申請免入息審查貸款計劃 (NLS)	VTC 才晉高等教育學院 (SHAPE) 電話：2595 2771 網址：www.shape.edu.hk
VTC SHAPE 及 University of Northumbria at Newcastle BA (Hons) Business (with Law) (Reg. No. : 252462) #	課程獲香港學術及職業資歷評審局評定為資歷架構第五級，即等同本地大學學位資歷。課程包括 6 個必修科	1 年全日制 \$70,600 可申請專上學生資助計劃 (FASP) 可申請免入息審查貸款計劃 (NLS)	VTC 才晉高等教育學院 (SHAPE) 電話：2595 2771 網址：www.shape.edu.hk
VTC SHAPE 及 University of Northumbria at Newcastle BA (Hons) International Business Management (Reg. No. : 251032) #	課程獲香港學術及職業資歷評審局評定為資歷架構第五級，即等同本地大學學位資歷。課程包括 6 個必修科	1 年全日制 \$70,600 可申請政府持續進修基金 (CEF) 可申請專上學生資助計劃 (FASP) 可申請免入息審查貸款計劃 (NLS)	VTC 才晉高等教育學院 (SHAPE) 電話：2595 2771 網址：www.shape.edu.hk
VTC SHAPE 及 Sheffield Hallam University BSc (Hons) Events and Leisure Management (Reg. No. : 251420) #	課程獲香港學術及職業資歷評審局評定為資歷架構第五級，即等同本地大學學位資歷。課程包括 5 個必修科及 1 個 Project	9 個月全日制 \$68,100 可申請專上學生資助計劃 (FASP) 可申請免入息審查貸款計劃 (NLS)	VTC 才晉高等教育學院 (SHAPE) 電話：2595 2771 網址：www.shape.edu.hk
VTC SHAPE 及 Sheffield Hallam University BSc (Hons) International Hospitality Business Management (Reg. No. : 251510) #	課程獲香港學術及職業資歷評審局評定為資歷架構第五級，即等同本地大學學位資歷。課程包括 5 個必修科及 1 個 Project	9 個月全日制 \$68,100 可申請政府持續進修基金 (CEF) 可申請專上學生資助計劃 (FASP) 可申請免入息審查貸款計劃 (NLS)	VTC 才晉高等教育學院 (SHAPE) 電話：2595 2771 網址：www.shape.edu.hk
VTC SHAPE 及 Sheffield Hallam University BSc (Hons) Sport Business Management (Reg. No. : 251511) #	課程獲香港學術及職業資歷評審局評定為資歷架構第五級，即等同本地大學學位資歷。課程包括 4 個必修科及 1 個 Project	9 個月全日制 \$68,100 可申請專上學生資助計劃 (FASP) 可申請免入息審查貸款計劃 (NLS)	VTC 才晉高等教育學院 (SHAPE) 電話：2595 2771 網址：www.shape.edu.hk
VTC SHAPE 及 Sheffield Hallam University BSc (Hons) Sport Coaching (Reg. No. : 252564) #	課程獲香港學術及職業資歷評審局評定為資歷架構第五級，即等同本地大學學位資歷。課程包括 4 個必修科及 1 個 Project	9 個月全日制 \$68,100 可申請專上學生資助計劃 (FASP) 可申請免入息審查貸款計劃 (NLS)	VTC 才晉高等教育學院 (SHAPE) 電話：2595 2771 網址：www.shape.edu.hk
VTC SHAPE 及 Sheffield Hallam University BSc (Hons) International Tourism Management (Reg. No. : 251421) #	課程獲香港學術及職業資歷評審局評定為資歷架構第五級，即等同本地大學學位資歷。課程包括 5 個必修科及 1 個 Project	9 個月全日制 \$68,100 可申請政府持續進修基金 (CEF) 可申請專上學生資助計劃 (FASP) 可申請免入息審查貸款計劃 (NLS)	VTC 才晉高等教育學院 (SHAPE) 電話：2595 2771 網址：www.shape.edu.hk

* 個別僱主可酌情決定是否承認該課程可令學員獲取的任何資格

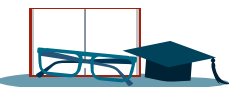
有關課程資料 / 資歷架構級別、資歷名冊登記號碼及登記有效期限，請瀏覽資歷名冊網頁 (www.hkqr.gov.hk) 或 SHAPE 網頁。



院校名稱 / 課程名稱	課程特色	學費 / 修讀年期 / 學制	查詢方法
VTC SHAPE 及 University of Northumbria at Newcastle BA (Hons) International Hospitality and Tourism Management (Reg. No. : 250997) #	課程獲香港學術及職業資歷評審局評定為資歷架構第五級，即等同本地大學學位資歷。課程包括 5 個必修科及 1 個 Project	1 年全日制 \$73,000 可申請政府持續進修基金 (CEF) 可申請專上學生資助計劃 (FASP) 可申請免入息審查貸款計劃 (NLS)	VTC 才晉高等教育學院 (SHAPE) 電話：2595 2771 網址：www.shape.edu.hk
香港高等教育科技學院 Technological and Higher Education Institute of Hong Kong (THEi) 廚藝及管理 (榮譽) 文學士 Bachelor of Arts (Honours) in Culinary Arts and Management	本課程除了為學生提供專業廚藝和餐飲管理技巧培訓外，亦鼓勵學生發揮創意，將食品科學及設計元素應用於廚藝及餐飲管理當中。學生可依其興趣選修三個相關範疇：廚藝管理、中華廚藝美藝及西式廚藝美藝。 畢業生可就業於不同的餐飲企業集團、酒店、會所、主題公園、會展場館及公營機構，運用及發揮其廚藝、管理技能、食品科學和相關設計知識。	課程學費依據學生每學期修讀的學分計算。 2015/16 學年學費為每學分 \$2,080 至 \$2,500，以供參考。 2016/17 學年的學費稍後會於入學網頁公布。 全日制： 入讀一年級：4 年 入讀三年級：2 年	香港高等教育科技學院 電話：2176 1456 電郵：thei@vtc.edu.hk 網址：www.thei.edu.hk 網上報名方法：www.vtc.edu.hk/admission
香港高等教育科技學院 Technological and Higher Education Institute of Hong Kong (THEi) 酒店營運管理 (榮譽) 文學士 Bachelor of Arts (Honours) in Hotel Operations Management	本課程旨在培育新一代酒店專業人才，以配合本港及鄰近地區酒店行業的迅速發展。本課程涵蓋一系列相關的科目，如餐飲管理、前堂及房務管理、酒店營利管理、員工發展及培訓等，並透過實習機會讓學生將課堂理論應用到實際的酒店工作環境上，從而發掘及加強他們對投身酒店行業的志向與興趣。 於累積相當的工作經驗後，本課程的畢業生可在本地、鄰近地區或國際性的酒店及款待業機構 (如酒店及渡假村、會議及展覽中心、私人會所、鄉村俱樂部，及主題樂園等) 擔任不同部門的管理職級，包括餐廳、餐飲部、前堂部、房務部及酒店營利管理等。	課程學費依據學生每學期修讀的學分計算。 2015/16 學年學費為每學分 \$2,080 至 \$2,500，以供參考。 2016/17 學年的學費稍後會於入學網頁公布。 全日制： 入讀一年級：4 年 入讀三年級：2 年	香港高等教育科技學院 電話：2176 1456 電郵：thei@vtc.edu.hk 網址：www.thei.edu.hk 網上報名方法：www.vtc.edu.hk/admission
香港高等教育科技學院 Technological and Higher Education Institute of Hong Kong (THEi) 專業會計 (榮譽) 文學士 Bachelor of Arts (Honours) in Professional Accounting	課程以培訓學生掌握會計學的專業知識和技能為目標，讓他們畢業後能夠迅速在會計及相關行業擔任會計主管級工作，為日後晉升至管理階層奠下穩固的基礎。課程將會裝備學生立足本地，放眼環球，提高他們在會計、金融及企業管治方面的知識，以及企業財務方面的創意和商業觸覺，讓他們在持續發展的香港和中國大陸商業環境中，得到一展所長的機會。 畢業生可從事各種專業會計公司、商業組織或政府機構的基層核數、稅務和會計工作。當擁有足夠經驗後，他們便可晉升管理層如會計主任或部門經理。	課程學費依據學生每學期修讀的學分計算。 2015/16 學年學費為每學分 \$2,080 至 \$2,500，以供參考。 2016/17 學年的學費稍後會於入學網頁公布。 全日制： 入讀一年級：4 年 入讀三年級：2 年	香港高等教育科技學院 電話：2176 1456 電郵：thei@vtc.edu.hk 網址：www.thei.edu.hk 網上報名方法：www.vtc.edu.hk/admission

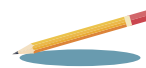
* 個別僱主可酌情決定是否承認該課程可令學員獲取的任何資格

有關課程資料 / 資歷架構級別、資歷名冊登記號碼及登記有效期限，請瀏覽資歷名冊網頁 (www.hkqr.gov.hk) 或 SHAPE 網頁。

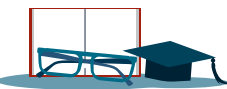


工商管理 / 金融會計 / 旅遊酒店

院校名稱 / 課程名稱	課程特色	學費 / 修讀年期 / 學制	查詢方法
香港高等教育科技學院 Technological and Higher Education Institute of Hong Kong (THEi) 公共關係與管理 (榮譽) 文學士 Bachelor of Arts (Honours) in Public Relations and Management	本課程設計獨特，糅合公共關係、管理、市場營銷、通訊和應用科技等專業範疇，旨在培訓專業公共關係人員。畢業生可於公共關係、廣告、大眾媒體和市場營銷行業獲得就業機會。 本課程結合企校合作實習、專題研習及國際海外交流學習以增強畢業生競爭優勢。	課程學費依據學生每學期修讀的學分計算。 2015/16 學年學費為每學分 \$2,080 至 \$2,500，以供參考。 2016/17 學年的學費稍後會於入學網頁公布。 全日制： 入讀一年級：4 年 入讀三年級：2 年	香港高等教育科技學院 電話：2176 1456 電郵：thei@vtc.edu.hk 網址：www.thei.edu.hk 網上報名方法：www.vtc.edu.hk/admission
香港高等教育科技學院 Technological and Higher Education Institute of Hong Kong (THEi) 零售管理 (榮譽) 文學士 Bachelor of Arts (Honours) in Retail Management	本課程旨在培育學生成為新一代的零售專才，對多渠道零售、市場推廣及銷售、客戶服務、店鋪營運、採購及供應鏈、人力資源及策略管理的基礎知識，以配合零售行業的人力需求。 畢業生可就業於國際及本地的連鎖專門店、網上商店、名店、百貨公司、超級廣場/ 超級市場及批發業務的推廣、銷售、採購、設計、營運、培訓及發展、顧客關係管理等的工作。本課程結合企校合作實習、專題研習及國際海外交流學習以增強畢業生競爭優勢。	課程學費依據學生每學期修讀的學分計算。 2015/16 學年學費為每學分 \$2,080 至 \$2,500，以供參考。 2016/17 學年的學費稍後會於入學網頁公布。 全日制： 入讀一年級：4 年 入讀三年級：2 年	香港高等教育科技學院 電話：2176 1456 電郵：thei@vtc.edu.hk 網址：www.thei.edu.hk 網上報名方法：www.vtc.edu.hk/admission
CityU SCOPE 及 Edinburgh Napier University BA (Hons) Accounting	課程為首個獲香港會計師公會 (HKICPA) 認可的海外學位，畢業學員可直接報讀 HKICPA 的專業資格課程 (QP)，考取專業資格。	16 個月全日制： \$124,320 24 個月兼讀制： \$124,320	香港城市大學專業進修學院 電話：3442 7013 (全日制) / 3442 2369 (兼讀制) 網址：www.cityu.edu.hk/ce/baoc
CityU SCOPE 及 Edinburgh Napier University BA / BA (Hons) Accounting and Finance	課程內容緊貼市場趨勢，並獲個別會計專業機構豁免部份專業試，並在政府資歷架構下獲得認可並評審為 QF Level 5，資歷等同本地大學學位。	兼讀制： 28 個月 BA (Hons)： \$115,700 16 個月 BA： \$62,300	香港城市大學專業進修學院 電話：3442 5299 網址：www.cityu.edu.hk/ce/baaf
CityU SCOPE 及 Edinburgh Napier University BA / BA (Hons) Marketing Management	課程涵蓋理論與實務，緊貼市場發展。另設有獎學金，學員更有機會到英國當地修讀一合學期。Live Project 單元，讓學員體驗真實商業運作及市場營銷策略的應用。	全日制 BA (Hons)：持副學士學位 / 高級文憑需修讀 12 個月 +3 個月論文，學費 \$111,760 BA：持副學士學位 / 高級文憑需修讀 9 個月，學費 \$60,960 兼讀制 BA (Hons)：持副學士學位 / 高級文憑需修讀約 20 個月，學費 \$111,760 BA：需修讀 12 個月，學費 \$60,960	香港城市大學專業進修學院 電話：3442 5376 (全日制) / 3442 5294 (兼讀制) 網址：www.cityu.edu.hk/ce/bamm

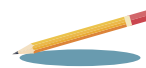


院校名稱 / 課程名稱	課程特色	學費 / 修讀年期 / 學制	查詢方法
CityU SCOPE 及 Oxford Brookes University BA (Hons) International Business Management	課程由 CityU SCOPE 及英國大學 Oxford Brookes University 合辦達 10 年以上，並獲香港政府評定為資歷架構第五級 (QF5)，相當於本地大學學位資歷及課程設有獎學金。	1 年全日制 \$104,940	香港城市大學專業進修學院 電話：3442 5437 網址：www.cityu.edu.hk/ce/baibm
CityU SCOPE 及 De Montfort University BA (Hons) Business Administration and Management	課程教授廣泛的行政及商業管理專業知識，鼓勵學生結合商業實例和個案作分析，並以不同的考核方法增強學生的專業信心及實踐能力。課程設有「市場學」和「人力資源管理學」專科選修，以加強學生的專科知識，提升他們在就業市場上的競爭力與優勢。	1 年全日制或 2 年兼讀制 \$105,300 全日制及兼讀制	香港城市大學專業進修學院 電話：3442 2097 網址：www.cityu.edu.hk/ce/babam
CityU SCOPE 及 Edinburgh Napier University BA / BA (Hons) Hospitality and Service Management	課程涵蓋「款待」及「服務」管理兩個專業範疇，能夠為學員提供跨專業的培訓，助其增強競爭力。	全日制 BA (Hons)： 持副學士學位 / 高級文憑需修讀 16 個月，學費 \$117,600 兼讀制 BA (Hons)： 持副學士學位 / 高級文憑需修讀約兩年， 學費 (第一年) \$68,700 學費 (第二年) \$56,100 <small>可申請專上學生資助計劃 (只適用於全日制學生)、免入息審查貸款或持續進修基金</small>	香港城市大學專業進修學院 電話：3442 2126 網址：www.cityu.edu.hk/ce/bahsm
CityU SCOPE 及 Edinburgh Napier University BA / BA (Hons) Tourism and Airline Management	課程涵蓋「旅遊」和「航空」兩個元素，理論與實踐並重，讓學員同時涉獵兩個專業範疇。	全日制 BA (Hons)： 持副學士學位 / 高級文憑需修讀 16 個月，學費 \$117,600 兼讀制 BA (Hons)： 持副學士學位 / 高級文憑需修讀約兩年， 學費 (第一年) \$68,700 學費 (第二年) \$56,100 <small>可申請專上學生資助計劃 (只適用於全日制學生)、免入息審查貸款或持續進修基金</small>	香港城市大學專業進修學院 電話：3442 5826 (全日制) 3442 2126 (兼讀制) 網址：www.cityu.edu.hk/ce/batam
CityU SCOPE 及 Coventry University BSc (Hons) Aviation Management	課程涵蓋航空、物流、商業管理及語文傳意，加強學員的專科知識並鞏固其專業技能，提升學員的競爭力。歡迎相關 AD/HD 學科的畢業生報讀。	1 年全日制 \$ 84,450 (150 學分) \$ 90,080 (160 學分) \$ 101,340 (180 學分) 2 年兼讀制 \$ 87,750 (150 學分) \$ 93,600 (160 學分) \$ 105,300 (180 學分)	香港城市大學專業進修學院 電話：3442 5803 網址：www.cityu.edu.hk/ce/bscam



工商管理 / 金融會計 / 旅遊酒店

院校名稱 / 課程名稱	課程特色	學費 / 修讀年期 / 學制	查詢方法
CityU SCOPE 及 De Montfort University BA (Hons) Public Administration and Management	在港開辦 23 年，內容涵蓋公共管理、政治、政策制定、環境管理、衛生策略與管理及中國國情等，兼讀制特設房屋管理專修範疇（為 CIH 認可課程）。	1 年全日制或 2 年兼讀制 全日制 \$ 103,860 (180 學分) \$ 112,515 (195 學分) \$ 121,170 (210 學分) 兼讀制 \$ 105,660 (180 學分) \$ 114,465 (195 學分) \$ 123,270 (210 學分) \$ 140,880 (240 學分)	香港城市大學專業進修學院 電話：3442 4986 / 3442 5815 網址：www.cityu.edu.hk/ce/bapam
香港中文大學專業進修學院 (CUSCS) 及 Griffith University, Australia Bachelor of International Tourism and Hotel Management 資歷級別 :5 登記號碼：16/000510/L5 有效期：1/9/2016 - 31/8/2020 課程獲香港學術及職業資歷評審局批准成為「已經評審之專上學院課程」，等同本港大學學士畢業。	Griffith University 全球排名首 3%，商學院獲 AACSB 國際認證，其旅遊及酒店學系獲評為最佳培訓機構之一。澳洲教學團隊來港任教，設雙向交換生計劃。學歷與澳洲本校畢業生相同。	12 個月全日制 每科 \$10,650 (共 12 科，最多可獲豁免 4 科)	香港中文大學專業進修學院 電話：2209 0275 網址：www.cuscs.hk/topup 電郵：scs-topup@cuhk.edu.hk
香港中文大學專業進修學院 (CUSCS) 及 Griffith University, Australia Bachelor of Business - major in Marketing 資歷級別 :5 登記號碼：16/000512/L5 有效期：1/9/2016 - 31/8/2020 課程獲香港學術及職業資歷評審局批准成為「已經評審之專上學院課程」，等同本港大學學士畢業。	Griffith University 全球排名首 3%，商學院獲 AACSB 國際認證。澳洲教學團隊來港任教，設雙向交換生計劃及師友計劃，學生可選雙主修。學歷與澳洲本校畢業生相同。	12 個月全日制 每科 \$10,650 (共 12 科，最多可獲豁免 4 科)	香港中文大學專業進修學院 電話：2209 0275 網址：www.cuscs.hk/topup 電郵：scs-topup@cuhk.edu.hk
香港中文大學專業進修學院 (CUSCS) 及 Griffith University, Australia Bachelor of Business - major in Event Management 資歷級別 :5 登記號碼：16/000513/L5 有效期：1/9/2016 - 31/8/2020 課程獲香港學術及職業資歷評審局批准成為「已經評審之專上學院課程」，等同本港大學學士畢業。	Griffith University 全球排名首 3%，商學院獲 AACSB 國際認證。澳洲教學團隊來港任教，設雙向交換生計劃及師友計劃，學生可選雙主修。學歷與澳洲本校畢業生相同。	12 個月全日制 每科 \$10,650 (共 12 科，最多可獲豁免 4 科)	香港中文大學專業進修學院 電話：2209 0275 網址：www.cuscs.hk/topup 電郵：scs-topup@cuhk.edu.hk
香港中文大學專業進修學院 (CUSCS) 及 Griffith University, Australia Bachelor of Business - major in Management 資歷級別 :5 登記號碼：16/000511/L5 有效期：1/9/2016 - 31/8/2020 課程獲香港學術及職業資歷評審局批准成為「已經評審之專上學院課程」，等同本港大學學士畢業。	Griffith University 全球排名首 3%，商學院獲 AACSB 國際認證。澳洲教學團隊來港任教，設雙向交換生計劃及師友計劃，學生可選雙主修。學歷與澳洲本校畢業生相同。	12 個月全日制 每科 \$10,650 (共 12 科，最多可獲豁免 4 科)	香港中文大學專業進修學院 電話：2209 0275 網址：www.cuscs.hk/topup 電郵：scs-topup@cuhk.edu.hk

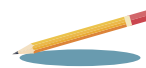


院校名稱 / 課程名稱	課程特色	學費 / 修讀年期 / 學制	查詢方法
University of Northampton BSc (Hons) International Accounting (Top-up)	University of Northampton 在全英大學中排名 61 位，學科緊貼會計師專業試大綱，有助學員同步考取專業資格。以功課及論文作評核準則，免考試，只需 1 年時間，便可取得國際會計 (榮譽) 理學士學位。 The Guardian University Guide - University League Table 2016	1 年兼讀制 \$58,000	香港商業專科學校 電話：2730 5653 網址：www.hksc.edu.hk
香港能仁專上學院 (NYC) 市場營銷 (榮譽) 工商管理學士	香港政府認可，課程已經通過香港學術及職業資歷評審局批核。課程獲香港市務學會 (Hong Kong Institute of Marketing) 認可。	四年全日制 (亦設兩年全日制銜接學位 (Top-up) 課程，適合副學士 / 高級文憑的畢業生報讀) 學費每年 \$65,000 (同學畢業前，學費將維持不變)	香港能仁專上學院 (NYC) 電話：3996 1000 網址：www.ny.edu.hk (設網上報名) 電郵：registry@ny.edu.hk
香港能仁專上學院 (NYC) 會計 (榮譽) 工商管理學士	香港政府認可，課程已經通過香港學術及職業資歷評審局批核。課程獲五大專業公會認可，包括 HKICPA、HKICS、CPA Australia、CIMA、ACCA 及 AIA。	四年全日制 (亦設兩年全日制銜接學位 (Top-up) 課程，適合副學士 / 高級文憑的畢業生報讀) 學費每年 \$65,000 (同學畢業前，學費將維持不變)	香港能仁專上學院 (NYC) 電話：3996 1000 網址：www.ny.edu.hk (設網上報名) 電郵：registry@ny.edu.hk
香港能仁專上學院 (NYC) 工商管理學士 (榮譽) (主修：銀行及財經事務)	香港政府認可，課程已經通過香港學術及職業資歷評審局批核。	四年全日制 (亦設兩年全日制銜接學位 (Top-up) 課程，適合副學士 / 高級文憑的畢業生報讀) 每年 \$65,000 (同學畢業前，學費將維持不變)	香港能仁專上學院 (NYC) 電話：3996 1000 網址：www.ny.edu.hk (設網上報名) 電郵：registry@ny.edu.hk
香港能仁專上學院 (NYC) 工商管理學士 (榮譽) (主修：人力資源管理)	香港政府認可，課程已經通過香港學術及職業資歷評審局批核。課程獲香港人力資源管理學會 (Hong Kong Institute of Human Resource Management) 認可。	四年全日制 (亦設兩年全日制銜接學位 (Top-up) 課程，適合副學士 / 高級文憑的畢業生報讀) 每年 \$65,000 (同學畢業前，學費將維持不變)	香港能仁專上學院 (NYC) 電話：3996 1000 網址：www.ny.edu.hk (設網上報名) 電郵：registry@ny.edu.hk
香港浸會大學 人力資源管理學 商學士 (榮譽) 學位課程	學習與人力資源管理範疇相關的專業知識和技能，及深入了解香港營商環境，包括招聘、培訓與發展、薪酬與福利、績效管理、勞資關係及管理操守等。	每年 \$82,500 (每學分 \$2,500) 2 年全日制 (共修 66 學分)	香港浸會大學國際學院 電話：3411 3044 電郵：spadmit@hkbu.edu.hk 網址：cie.hkbu.edu.hk

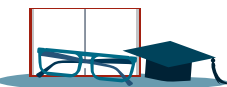


工商管理 / 金融會計 / 旅遊酒店

院校名稱 / 課程名稱	課程特色	學費 / 修讀年期 / 學制	查詢方法
香港浸會大學 市場學 商學士 (榮譽) 學位課程	針對中國大陸市場、小型公司及社會企業，讓學生掌握市場學的相關知識及進階實用技巧，如市場管理、市場研究及廣告宣傳。	每年 \$82,500 (每學分 \$2,500) 2 年全日制 (共修 66 學分)	香港浸會大學國際學院 電話：3411 3044 電郵：spadmit@hkbu.edu.hk 網址：cie.hkbu.edu.hk
香港浸會大學持續教育學院 及 University of Canberra, 坎培拉大學 Bachelor of Commerce	課程涵蓋商業法、經濟、國際商貿、人力資源和策略管理、服務推廣及解難等課題，科目全由坎培拉大學講師及浸大持續教育學院的講師於香港面授。學分豁免可達 12 科。	每科 \$7,900 2 年 8 個月兼讀制 可申請政府免入息審查貸款計劃	香港浸會大學持續教育學院 電話：3411 4350 電郵：uccom@hkbu.edu.hk 網址：hkbusce.hk/bcompt
香港浸會大學持續教育學院 及 University of Canberra, 坎培拉大學 Bachelor of Accounting	課程獲澳洲會計師公會、香港會計師公會，以及澳洲及紐西蘭特許會計師會認可。學生完成課程後可直接入讀香港會計師公會專業資格課程 (HKICPA QP) 及申請成為澳洲會計師公會 Associate Member。學分豁免可達 10 科。	每科 \$7,900 2 年 8 個月兼讀制 可申請政府免入息審查貸款計劃	香港浸會大學持續教育學院 電話：3411 4350 電郵：uccom@hkbu.edu.hk 網址：hkbusce.hk/bcompt
香港浸會大學持續教育學院及 University of South Australia (南澳大學) Bachelor of Commerce (Accounting)	課程獲澳洲會計師公會、香港會計師公會，以及澳洲及紐西蘭特許會計師會認可。學生完成課程後可直接入讀香港會計師公會專業資格課程 (HKICPA QP) 及申請成為澳洲會計師公會 Associate Member。學分豁免可達 10 科。	每科 \$9,000 1 年 4 個月全日制 可申請政府免入息審查貸款計劃 可申請政府專上學生資助計劃 可申請政府獎學金	香港浸會大學持續教育學院 電話：3411 4350 電郵：usaugf@hkbu.edu.hk 網址：hkbusce.hk/ipugf
香港浸會大學持續教育學院及 University of South Australia (南澳大學) Bachelor of Business (Management)	課程涵蓋基礎商業法及人力資源管理、組織行為學、物流原理和供應鏈管理、策略管理和項目管理等範疇。學分豁免可達 12 科。	每科 \$9,000 1 年全日制 可申請政府免入息審查貸款計劃 可申請政府專上學生資助計劃 可申請政府獎學金	香港浸會大學持續教育學院 電話：3411 4350 電郵：usaugf@hkbu.edu.hk 網址：hkbusce.hk/ipugf
香港浸會大學持續教育學院及 University of South Australia (南澳大學) Bachelor of Business (Tourism and Event Management)	課程涵蓋大型會議、展覽和商業會議的籌劃、亞太區旅遊業的重要議題探討、食品與節慶旅遊的影響和發展，以及旅遊業的政策、計劃和發展等。學分豁免可達 12 科。	每科 \$9,000 1 年全日制 可申請政府免入息審查貸款計劃 可申請政府專上學生資助計劃 可申請政府獎學金	香港浸會大學持續教育學院 電話：3411 4350 電郵：usaugf@hkbu.edu.hk 網址：hkbusce.hk/ipugf
HK College of Technology 及 University of Central Lancashire, United Kingdom BA (Hons) Event Management	課程與英國大學本部課程擁有相等資格。畢業生將獲頒英國中央蘭開夏大學畢業證書。	最少 12 個月 全日制 / 兼讀制 \$57,750 (全日制分 2 期繳交 / 兼讀制分 3 期繳交)	香港專業進修學校 (港專) 電話：2276 8514 網址：www.hkct.edu.hk/cie
HK College of Technology 及 Leeds Beckett University, United Kingdom BA (Hons) Accounting and Finance	課程已取得特許公認會計師公會的認可，豁免最多 9 張考卷。課程與英國大學本部課程擁有相等資格。畢業生將獲頒英國利茲貝克特大學畢業證書。	12-16 個月 全日制 / 兼讀制 \$57,750 (全日制分 2 期繳交 / 兼讀制分 3 期繳交)	香港專業進修學校 (港專) 電話：2276 8514 網址：www.hkct.edu.hk/cie
HK College of Technology 及 Leeds Beckett University, United Kingdom BA (Hons) Business Studies	課程與英國大學本部課程擁有相等資格。畢業生將獲頒英國利茲貝克特大學畢業證書。	12-16 個月 全日制 / 兼讀制 \$57,750 (全日制分 2 期繳交 / 兼讀制分 3 期繳交)	香港專業進修學校 (港專) 電話：2276 8514 網址：www.hkct.edu.hk/cie

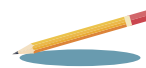


院校名稱 / 課程名稱	課程特色	學費 / 修讀年期 / 學制	查詢方法
HK College of Technology 及 University of Central Lancashire, United Kingdom BA (Hons) International Tourism Management	涵蓋旅遊業策略管理、款待管理、盛事管理等，讓學生可宏觀地分析全球旅遊業。課程與英國大學本部課程擁有相等資格。畢業生將獲頒英國中央蘭開夏大學畢業證書。	最少 12 個月 全日制 / 兼讀制 \$57,750 (全日制分 2 期繳交 / 兼讀制分 3 期繳交)	香港專業進修學校 (港專) 電話：2276 8514 網址：www.hkct.edu.hk/cie
明愛專上學院 工商管理榮譽學士	課程設五個專修範疇：會計學、企業管理、資訊系統、酒店管理、市場營銷及活動管理	副學位畢業生可入讀此四年全日制課程的第二年，持有相關學科的副學位畢業生則入讀課程的第三年 學費每年由 \$67,920 至 \$76,680 不等 * 申請人須成功通過面試。	明愛專上學院 電話：3653 6600 電郵：info@cihe.edu.hk 網址：www.cihe.edu.hk
HKMA 及 Glyndwr University (GU), UK BA (Hons) Business Reg. 252613 BA (Hons) Accounting and Finance Reg.252612	課程大部份科目均採用作業評核，一方面具大學嚴格規管、標準化的優質教學內容，另一方面配合本地的環境、香港人學習的模式。學員可選擇以中文或英文進行考核，亦可按個別條件及學歷申請入讀第一年或第二年，或獲豁免部份科目。	24-36 個月兼讀制 \$90,000 (直入第 2 年) 至 \$135,000 (修畢全程 3 年)	香港管理專業協會 電話：2274 8559 / 2774 8563 網址：www.hkma.org.hk/gu
HKMA 及 University of Greenwich, UK BA (Hons) Business Studies - Business Studies/ Finance/ Human Resource/ Events Management/ Logistics/ Marketing/Public Relations/Tourism Reg.252020	文學士課程分商業學、財務學、人力資源學、物流學、會展與項目管理學、市場學、公共關係學及旅遊學八個範疇，學員最快可於 8 個月內取得學士學位。	8-12 個月兼讀制 \$60,800 - \$73,400 (不包括 \$250 報名費)	香港管理專業協會 電話：2774 8592 / 2774 8501 網址：www.hkma.org.hk/ greenwich/bgbs
HKMA 及 University of Greenwich, UK BA (Hons) Business Management Reg.252204	課程共設五個單元，以實際的管理技巧為綱領，透過個案分析與學術研討，使學員對人事管理、商業策略、創意、決策技巧等有更確切的掌握，協助學生建立靈活和獨立思考及批判性思考。	8 個月兼讀制 \$60,800 (不包括 \$250 報名費)	香港管理專業協會 電話：2774 8592 / 2774 8590 網址：www.hkma.org.hk/ greenwich/bgbu
HKMA 及 University of Greenwich, UK BA (Hons) Accounting and Finance Reg.251227	課程共設五個單元，包括管理會計學、財務會計學、財務管理學、審計學及金融策略管理。為了令學員得到全面的講解，此課程將由大學許可的本地資深會計師及大專講師授課，糅合學術理論與實踐，有所裨益。每個科目為 60 小時，有助學生充分了解課程內容及練習。	12 個月兼讀制 \$59,700 (不包括 \$250 報名費)	香港管理專業協會 電話：2774 8592 / 2774 8590 網址：www.hkma.org.hk/ greenwich/bgaf



工商管理 / 金融會計 / 旅遊酒店

院校名稱 / 課程名稱	課程特色	學費 / 修讀年期 / 學制	查詢方法
HKMA 及 University of Huddersfield, UK BA (Hons) Human Resource Management Reg. 251921/ Global Business and Logistics Management Reg. 251920/ International Business Reg. 251922	課程包括人力資源管理、環球商業及物流管理和國際商業，均由英國教學團隊親身來港以英語授課。學員可按個別條件及學歷獲豁免第一年及第二年的學分，並於 1 年內取得學士學位。	12 個月兼讀制 \$73,500 (直入第 3 年，\$12,250 x 6 期)	香港管理專業協會 電話：2774 8534 / 2774 8585 網址：www.hkma.org.hk/hud
Kaplan Higher Education 及 Birmingham City University BA (Hons) Business Administration (Top-up)	大學全英排名 61 (The Guardian University Guide 2014)。在港修讀，1 年完成。適合持有商科高級文憑或副學士學歷人士報讀。學生只需修讀 7 科 (其中 5 科以功課作評核) 即可完成學士學位。	12 個月兼讀制 \$63,700 (共 7 科)	楷博高等教育 電話：2836 0332 網址：www.kaplan.edu.hk 電郵：info@kaplan.edu.hk
Kaplan Higher Education 及 University College Dublin Bachelor of Business Studies (Honours)	UCD 全球排名 176，屬 TOP 1% 大學，獲全球 3 大權威商學院國際認證。在港開辦超過 20 年，全港 TOP 3 工商管理 Top-up Degree (海外銜接課程)，有逾 2,000 個畢業生，約 30% 更來自著名企業 (包括政府機構)。適合持有商科文憑、高級文憑、副學士或 BTEC HND 學歷人士報讀。	18 個月兼讀制 \$90,900 (共 12 科)	楷博高等教育 電話：2836 0332 網址：www.kaplan.edu.hk 電郵：info@kaplan.edu.hk
Kaplan Higher Education 及 University of Bedfordshire BA (Hons) Accounting	在港修讀最快 1 年完成及可豁免最多 9 張 ACCA 考卷。畢業後亦可修讀 Kaplan Financial 的 Conversion Programme (CP) 考取 HKICPA 資格，配合工作及老牌需要。適合持有會計相關文憑、高級文憑或副學士人士報讀。	12 / 18 個月兼讀制 \$67,400 / \$99,600 (共 4/6 科)	楷博高等教育 電話：2836 0332 網址：www.kaplan.edu.hk 電郵：info@kaplan.edu.hk
Upper Iowa University - Hong Kong 美國上愛荷華大學 - 香港分校 Bachelor of Science Marketing reg.no.261570/ Management reg.no.261569/ Financial Management reg.no.261568	畢業生可升讀本地大學碩士學位課程。課程內容均由美國評審，確保質素與美國大學本部一致。個別僱主可酌情決定是否承認本課程可令學員獲取的任何資格。	最快 2 年完成全日制 / 兼讀制 每學分為 \$1,517 課程共 120 個學分 (持有中七或以上學歷人士可申請學分豁免) 可申請擴展的免入息審查貸款計劃	美國上愛荷華大學 - 香港分校 電話：2510 8991 網址：www.uui.edu.hk 電郵：info@uui.edu.hk



院校名稱 / 課程名稱	課程特色	學費 / 修讀年期 / 學制	查詢方法
恒生管理學院 Bachelor of Business Administration (Hons) 工商管理 (榮譽) 學士	三年級可選擇主修會計學、市場學或銀行及金融學，並獲多個相關專業學會認可 (如香港會計師公會、特許公認會計師公會、香港銀行學會等)。	4 年全日制 副學士或高級文憑畢業生可申請入讀三年級 2016-17 年度學費： 一、二年級每年港幣 74,800 元 三、四年級每年港幣 84,800 元	恒生管理學院 電話：3963 5555 網址：www.hsmc.edu.hk 電郵：bba@hsmc.edu.hk
恒生管理學院 Bachelor of Business Administration (Honours) in Corporate Governance 企業管治工商管理 (榮譽) 學士	培訓學生成為管治專才，畢業生獲豁免特許秘書公會國際專業知識評審考試專業課程 (第一部分) 內的四科考試。	4 年全日制 副學士或高級文憑畢業生可申請入讀三年級 2016-17 年度學費： 一、二年級每年港幣 74,800 元 三、四年級每年港幣 84,800 元	恒生管理學院 電話：3963 5555 網址：www.hsmc.edu.hk 電郵：cg@hsmc.edu.hk
恒生管理學院 Bachelor of Business Administration (Honours) in Management 管理學工商管理 (榮譽) 學士	為學生提供優秀的管理學教育及全人教育，鞏固學生的商業知識，並著重培育各種軟技巧，如分析能力、領導能力和人際技巧等。	4 年全日制 副學士或高級文憑畢業生可申請入讀二年級或三年級 2016-17 年度學費： 一、二年級每年港幣 74,800 元 三、四年級每年港幣 84,800 元	恒生管理學院 電話：3963 5555 網址：www.hsmc.edu.hk 電郵：mgt@hsmc.edu.hk
恒生管理學院 Bachelor of Business Administration (Hons) in Supply Chain Management 供應鏈管理工商管理 (榮譽) 學士	由資深博士及業界專家任教，學習最新理論及供應鏈管理的專業知識，提供實習機會讓學生親身體驗行業運作，並獲多個相關專業學會認可 (如香港物流協會、香港運輸物流協會等)。	4 年全日制 副學士或高級文憑畢業生可申請入讀三年級 2016-17 年度學費： 一、二年級每年港幣 74,800 元 三、四年級每年港幣 84,800 元	恒生管理學院 電話：3963 5555 網址：www.hsmc.edu.hk 電郵：scm@hsmc.edu.hk
恒生管理學院 Bachelor of Management Science and Information Management (Hons) 管理科學與資訊管理 (榮譽) 學士	畢業生能應用資訊科技和科學決策方法處理複雜的商業分析和操作。課程將傳授項目管理專業 (PMP) 認證，SAP 企業資源規劃軟件和六標準品質管理的所需知識，有利畢業生參加專業資格考試。	4 年全日制 副學士或高級文憑畢業生可申請入讀三年級 2016-17 年度學費： 一、二年級每年港幣 74,800 元 三、四年級每年港幣 84,800 元	恒生管理學院 電話：3963 5555 網址：www.hsmc.edu.hk 電郵：msim@hsmc.edu.hk
香港科技專上書院及英國 Teesside University BA (Hons) Accounting and Finance 會計及財務 (榮譽) 文學士學位	課程通過評審，並於畢業後申請等同認可學位工作入職之職位。課程獲多個專業學會認可，包括：HKICPA、CPAA、ACCA。	全期學費：\$58,800 (全日制 / 兼讀制) 修讀年期 全日制：1 年 兼讀制：1-2 年 可申請政府專上學生資助計劃	香港科技專上書院辦事處 電話：2782 2433 網址：www.hkit.edu.hk 電郵：enquiry@hkit.edu.hk
香港科技專上書院及英國 Teesside University BA (Hons) Business Management 工商管理 (榮譽) 文學士學位	課程通過評審，並於畢業後申請等同認可學位工作入職之職位。	全期學費：\$55,000 (全日制 / 兼讀制) 修讀年期 全日制：1 年 兼讀制：1-2 年 可申請政府專上學生資助計劃	香港科技專上書院辦事處 電話：2782 2433 網址：www.hkit.edu.hk 電郵：enquiry@hkit.edu.hk
香港科技專上書院及英國 Teesside University BA (Hons) Marketing 市場學 (榮譽) 文學士學位	課程通過評審，並於畢業後申請等同認可學位工作入職之職位。	全期學費：\$55,000 (全日制 / 兼讀制) 修讀年期 全日制：1 年 兼讀制：1-2 年 可申請政府專上學生資助計劃	香港科技專上書院辦事處 電話：2782 2433 網址：www.hkit.edu.hk 電郵：enquiry@hkit.edu.hk